

# MARITIM II

Ausstellung von Mitgliedern des  
Stuttgarter Künstlerbundes e. V.

7. September bis 8. November 2025



# MARITIM II

## Ausstellung von Mitgliedern des Stuttgarter Künstlerbundes e. V.

7. September bis 8. November 2025

### Angelika Behr

#### Vita

- Ausbildung zur Damenschneidermeisterin
- Besuch der Modeschule Hetzendorf, Wien
- Herrenhemdendesign in Caracas, Venezuela
- Modeatelier in Fellbach
- Dozentin der VHS Schorndorf
- seit 1976: Studium der Aquarellmalerei im In- und Ausland
- seit 1976: Studium der Aquarellmalerei bei Prof. Heinz Dollacker Caracas, Prof. Wolfgang Eichenbrenner, Guntram Funk, Prof. Herbert Mader/Wien, Heinz Hofer - Venedig & Bregenz, Maximilian Schmetterer, Friedrich Schuber, Marc Folly Lion, Mischa Skorecz/Wien

#### Ausstellungen

bis 2021: jährliche Ausstellungen in der Fellbacher Zeitung

seit 2010: Kulturhaus Schwanen, Waiblingen

Volksbank Stuttgart in Fellbach

2007 - 2021 Rathaus Stuttgart

- Eurofashioncenter Sindelfingen
- Weinkellerei Kern Kernen-Stetten
- Stuttgarter Künstlerbund
- Hotel Maritim Stuttgart
- Rathaus Bad Cannstatt

2017 - 2023: Karl Olga Krankenhaus, Stuttgart

2017 - 2023: Diakonissenmutterhaus, Stuttgart

#### Mitgliedschaften

2012: Gründung der Samstagmaler im Kulturhaus Schwanen  
Stuttgarter Künstlerbund e. V.

#### Technik

Aquarelltechnik

#### Bildbeschreibung

Ich liebe es mit Wasser und Pigmenten zu malen.



#### Adresse

Schlehenweg 14, 72364 Winnenden, 0162 6737534  
a.m.behr@t-online.de

## MARITIM II

# Ausstellung von Mitgliedern des Stuttgarter Künstlerbundes e. V.

7. September bis 8. November 2025

## Berit Erlbacher

### Vita

- 1970 in Wien geboren
- lebt und arbeitet als Designerin und Künstlerin in Böblingen
- Seit über drei Jahrzehnten widmet sie sich der crossmedialen Visualisierung von Botschaften, Markenwerten und Lebenswelten.

Ihre künstlerische Arbeit lässt sich nicht in eine Schublade stecken – sie ist gelebte Eigenartigkeit.

Kunst bedeutet für sie Ruhe und Konzentration, ein ganz bei sich Sein. Der Blick ist geschärft für das Unsichtbare hinter dem Sichtbaren, das Gefühlte hinter dem Gesehenen.

### Ausstellungen

Böblingen - Wien - Stuttgart

### Mitgliedschaften

Stuttgarter Künstlerbund e. V.

### Technik

Die Fotografie ist ihr Ausgangspunkt. Ihre Kamera sammelt Eindrücke, nicht Abbilder. Was folgt, ist eine digitale Weiterverarbeitung, in der Collagen entstehen. Quadratische Formate, intensive Farben und ein verspielter Umgang mit Bildrändern kennzeichnen die Arbeiten. Hahnemühle FineArt-Papier verleiht ihnen zusätzliche Tiefe. Es ist ein bewusster Bruch mit der Realität – zugunsten der Emotion.

### Bildbeschreibung

VISUELLE RESONANZEN – Vielfalt trifft Emotion

Diese Serie ist eine Einladung. Zum Sehen, Fühlen und Reflektieren. Die Werke sind Resonanzräume, in denen Geschichten und Gedanken mitschwingen. Themen wie Vielfalt, gesellschaftliche Spannungen und stille Zwischentöne fließen in die Kompositionen ein. Es sind keine Momentaufnahmen, sondern vielschichtige Spiegel einer komplexen Welt.

„Alles hängt zusammen, ergänzt sich, hebt sich auf oder macht nachdenklich“, sagt Berit Erlbacher. Ihre Bilder fordern auf, sich selbst darin zu entdecken.



### Adresse

Stuttgarter Str. 142, 71032 Böblingen, 015774191781  
be@present-your-business.com | www.present-your-business.com

# MARITIM II

## Ausstellung von Mitgliedern des Stuttgarter Künstlerbundes e. V.

7. September bis 8. November 2025

### Eveline Evers

#### Vita

Ausbildung, teilweise in Form von Privatunterricht, u.a. bei Prof. Walter Kraus, München und Prof. Hugo Peters, Stuttgart.

Teilnahme an Seminaren und Fortbildungsveranstaltungen im In- und Ausland

#### Ausstellungen

- Bosch, Waiblingen
- Flughafengalerie, Stuttgart
- Walser Treuhand, Zürich
- Rathaus Devizes, England
- VHS Fellbach, Waiblingen und Freudenstadt
- Volksbank Waiblingen und Schorndorf (jetzt Stuttgarter Bank)
- Landratsamt, Rathaus und Artothek Waiblingen
- Krankenhaus Bad Cannstatt
- Walter Druck, Korntal
- Arbeitsgericht Stuttgart
- Rathaus Remshalden
- Hotel Maritim, Stuttgart
- Bildungsakademie der Handwerkskammer Stuttgart
- Artothek Weinstadt
- Kunstpreisausstellung der Galerie der KSK ES-Nürtingen, Kirchheim.

#### Mitgliedschaften

Stuttgarter Künstlerbund e. V.  
Kunstverein Remshalden e. V.

#### Technik

Als Lehrende ist die bevorzugte Technik das Aquarell. Bei eigenen Aktivitäten werden je nach Stimmung Öl- oder Acrylfarben bevorzugt, die mit Pinsel oder auch in Spachteltechnik aufgetragen werden. Dazu kommen Sonderformen wie Collagen, oft als privater Einzelauftrag.

#### Bildbeschreibung

Die Beschäftigung mit der Malerei ist für mich ein einziges Eintauchen in eine Welt der Schönheit, der Fantasie, bei eher kräftigen Farben in ihre bekannten und manchmal auch unbekannt symbolhaften Wirkungen auf Seele und Geist. Seine im Bild schweifenden Gedanken können so vielleicht auch dem Betrachter ein gewisses Glücksgefühl vermitteln.



#### Adresse

Florentiner Str. 20 / App.6104, 70619 Stuttgart, 071147026104  
w-e.evers@gmx.de | www.eveline-evers.de

## MARITIM II

### Ausstellung von Mitgliedern des Stuttgarter Künstlerbundes e. V.

7. September bis 8. November 2025

## Editha Gallinat

### Vita

...stammt aus einer Künstlerfamilie aus den Philippinen. Schon in frühester Jugend stand sie mit Gesangs- und Theaterdarbietungen auf der Bühne. Später kamen Aufgaben als Rundfunk- und Nachrichtensprecherin im lokalen Radio dazu.

Die klassische Ölmalerei lernte Editha Gallinat seit mehr als 17 Jahren bei der professionellen russischen Malerin Irina Wolff, die ebenfalls Mitglied im Stuttgarter Künstlerbund ist.

### Ausstellungen

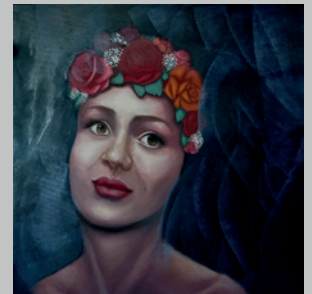
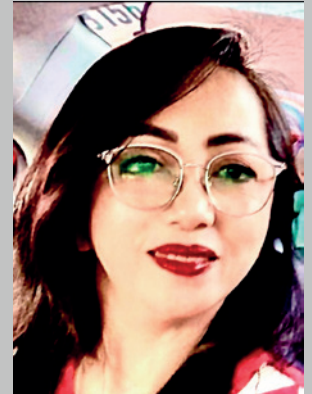
- Ackermanns, Stuttgart
- Maritim Hotel, Stuttgart
- Wasserschlosschen, Holzgerlingen
- Stadtpalais, Stuttgart

### Mitgliedschaften

Stuttgarter Künstlerbund e. V.

### Technik

Die Malerei von Editha Gallinat ist gekennzeichnet von magisch anmutenden, durchdachten und konkreten farblich stimmungsvollen Motiven. Besondere Aufmerksamkeit erregten ihre großflächigen Frauenportraits, die jeweils bestimmte Lebenslagen aus weiblicher Sicht widerspiegeln.



### Adresse

Schwefelbaumstr.18, 70565 Stuttgart, 0711748117  
editha32@web.de

## MARITIM II

### Ausstellung von Mitgliedern des Stuttgarter Künstlerbundes e. V.

7. September bis 8. November 2025

## Peter Geisselmeier

### Vita

geboren 14.5.1960 in Stuttgart  
Freier Architekt - seit 1988  
Maler - schon immer

### Ausstellungen

Viele...  
wo's Spass macht

### Mitgliedschaften

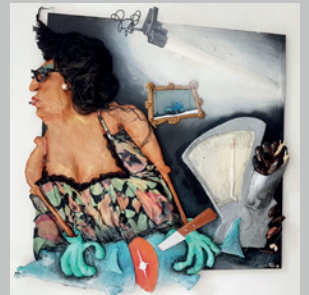
Stuttgarter Künstlerbund e. V.  
Württembergischer Kunstverein

### Technik

Mischtechnik auf Leinwand, Holz, Pappe

### Bildbeschreibung

Leben am Meer



### Adresse

Gutenbergstr. 20, 70176 Stuttgart, 0711551955  
pg@geisselmeier.de | www.geisselmeier.de

# MARITIM II

## Ausstellung von Mitgliedern des Stuttgarter Künstlerbundes e. V.

7. September bis 8. November 2025

### Holde Klis

#### Vita

- Geboren 1943
  - Ausbildung zur Wirtschaftskorrespondentin und Übersetzerin.
  - Intensive Beschäftigung mit der Malerei seit frühester Jugend.
  - Ab 1995 Mitaufbau von Roman Klis Design.
- Seit Gründung der Roman Klis Design GmbH 2000, Geschäftsführerin bis Ende 2014.
- Seit 1985 parallel zur Berufstätigkeit ständige künstlerische Weiterbildung:
  - Akademie der Bildenden Künste an der alten Spinnerei Kolbermoor (Xenia Hausner)
  - Sommerakademie Salzburg (Xenia Hausner, Luis Murschetz, Prof. Jiri Salamoun)
  - Sommerakademie Traunkirchen (Xenia Hausner, Prof. Georg Ritter)
  - Sommerakademie Capri (Prof. Hans Daucher)
  - Seminar Atelier Prof. Roger Dale, Strassburg
  - Seminar Georg Glaser, Bernau/Belgien
  - Atelier Hans Köhler, Stuttgart
  - Atelier Herbert Güntherberg, Herrenberg
  - Arbeit im Atelier Prof. Wayan Karja, Ubud/Bali

Lebt und arbeitet in Stuttgart.

#### Ausstellungen

Zahlreiche Ausstellungen und Ausstellungsbeteiligungen im In- und Ausland mit Verkäufen in Deutschland, Frankreich, Österreich, Saudi-Arabien, Schweiz und Österreich.

#### Mitgliedschaften

Kunsthöfle e. V., Stuttgart  
Stuttgarter Künstlerbund e. V.

#### Technik

Holde Klis verbindet illusionistische Maltechnik mit alltäglichen Bildmotiven. Mit Acryl auf Leinwand und höchster Detailgenauigkeit schafft sie täuschend echte Darstellungen, die klassischen Kompositionsprinzipien folgen - und diese zugleich kritisch hinterfragen. Klis geht es nicht um die reine Abbildung der Realität, sondern um deren subjektive, sinnlich erfahrbare Neuinterpretation.



#### Adresse

Vaihinger Landstr. 100, 70195 Stuttgart, 01778118115  
hklis@de.klisdesign.com | www.holdeklis.de

# MARITIM II

## Ausstellung von Mitgliedern des Stuttgarter Künstlerbundes e. V.

7. September bis 8. November 2025

## Wolfgang Knauß

### Vita

1949 geboren in Stuttgart  
1969 - 1975 Akademie der Bildenden Künste Stuttgart  
1971 - 1972 Akademie der Bildenden Künste Wien/A  
1969 - 1973 Universitäten Stuttgart und Wien/A  
1977 - 2012 Lehrtätigkeit

Lebt und arbeitet in Stuttgart  
Arbeiten in öffentlichen Sammlungen

### Ausstellungen

Auswahl:  
2001 Städtische Galerie Zehntscheuer, Möglingen  
2005 Galerie im Helferhaus, Backnang  
2010 Kunst im Ostertagshof, Neuhausen auf den Fildern  
2015 Kulturforum Uhlbacher Rathaus, Stuttgart  
2019 Städtische Galerie im Kornhaus, Kirchheim unter Teck  
2022 Villa Eugenia, Hechingen

### Ausstellungsbeteiligungen Auswahl:

1974 - 2023 KunstvorOrt, Bezirksrathaus Stuttgart-Obertürkheim  
1976 Ulmer Museum, Ulm  
1978 Hans-Thoma-Kunstmuseum, Bernau/Schwarzwald  
1980 Mannheimer Kunstverein, Mannheim  
1988 Burgenlandzentrum, Stuttgart  
2010 Kunstbezirk Galerie im Gustav-Siegle-Haus, Stuttgart  
2013/2015 Donaueschinger Regionale  
2019 Galerie der Stadt Herrenberg  
2021 Württembergischer Kunstverein Stuttgart  
2022 Rathaus Remshalden  
2023 StadtPalais-Museum für Stuttgart  
2024 ArtRoadWay Kunstschule, Breitenholz  
2025 Galerie im Kunstgebäude-1.OG

### Mitgliedschaften

Verband Bildender Künstler und Künstlerinnen Baden-Württemberg  
Stuttgarter Künstlerbund e. V.  
Württembergischer Kunstverein Stuttgart

### Technik

Collagen und Papierreliefs

### Bildbeschreibung

"Wunderschön sind die Auswüchse der Endlichkeit und sie hauchen den Objekten ein  
irgendwie geartetes Leben ein. Es sind die Stillleben unserer Zeit. Deponien der Zeitläufte."  
Vivien Sigmund, M.A.

### Adresse

Vorsteigstraße 6, 70193 Stuttgart, 0711 2260759  
sylviafarago@t-online.de | www.wolfgangknauss.de



# MARITIM II

## Ausstellung von Mitgliedern des Stuttgarter Künstlerbundes e. V.

7. September bis 8. November 2025

### Ute Kunze

#### Vita

Kunstakademie Esslingen, Mitglied der Meisterklasse  
Portrait: Prof. Jung, Weinstadt  
Prof. H.-K. Schlegel, Stuttgart  
Europäische Kunstakademie Trier, Joe Allen,  
Akt: Matthias Kroth

#### Ausstellungen

Zahlreiche Ausstellungen im In- und Ausland

Kunstreisen: Venedig, Barcelona, Madrid, Paris,  
Berlin usw.

#### Mitgliedschaften

VBKW  
BBK Karlsruhe  
Stuttgarter Künstlerbund e. V.  
Kunstverein Remshalden e. V.

#### Technik

Acryl auf Leinwand

#### Bildbeschreibung

Meine Bilder wurden realistisch gemalt, doch bei genauer Betrachtung des Bildaufbaus sowie der Thematik ist eine leicht gewollte Ironie im Bild zu erkennen, wobei der Realismus in den Hintergrund gedrängt wird; surrealistische Eindrücke und Fantasie kämpfen um die jeweilige Wichtigkeit. Fazit: Alles doch unwirklich.



#### Adresse

Welfenstraße 15, 73630 Remshalden, 071511733418  
atelier-uk@web.de

## MARITIM II

### Ausstellung von Mitgliedern des Stuttgarter Künstlerbundes e. V.

7. September bis 8. November 2025

## Martin Mitsch

### Vita

1968 geboren und aufgewachsen in Waldenburg

seit 1995: lebt und arbeitet in Tamm

seit 2010: autodidaktischer Maler, abstrakt und figurativ

- Belegt diverse Kurse an der freien Kunstakademie Gerlingen
- Weiterbildung auf Seminaren und Kunstreisen
- Intensivtraining bei Prof. Jo Bukowski

### Ausstellungen

2018: Ibsa Kulturzentrum Sachsenheim

2019: Rathaus Öhringen

2020: Ackermanns Stuttgart

2023: Maritim Stuttgart

2023: StadtPalais Stuttgart

2025: USU Möglingen

2025: Ackermanns Stuttgart

### Mitgliedschaften

Kunstverein Ludwigsburg e. V.

Künstlerbund Stuttgart e. V.

### Technik

Die Malerei nimmt bei Martin Mitsch den größten Teil des künstlerischen Schaffens ein. Dabei bringt er seine Gedanken und Empfindungen in Form von Bildern oder Installationen zum Ausdruck. Er arbeitet sowohl abstrakt als auch figurativ. Seine Materialien in der Malerei sind Acryl-, Ölfarben und Lacke, die er auf Leinwand, Papier aber auch auf Karton und Holz verarbeitet. Bevorzugt benutzt er aber alte, gebrauchte Untergründe wie z.B.

Verpackungsmaterialien, Jeanshosen, Kissenbezüge aber auch Holzbretter oder Werbebanner. Die Verwendung von Recyclingmaterialien verschmelzen zu seinen Werken und geben diesen eine neue Wertigkeit.

In Collagen erweitert er sein Repertoire an gegenständlichen Ausdrucksmitteln. Die Themenbereiche seiner Arbeiten umfassen Alltagserkenntnisse, gesellschaftspolitische und zeitkritische Fragen.



### Adresse

Gartenstr 3, 71732 Tamm, 01779189354

mitschart@t-online.de | [www.mitschart.blogspot.com](http://www.mitschart.blogspot.com)

## MARITIM II

### Ausstellung von Mitgliedern des Stuttgarter Künstlerbundes e. V.

7. September bis 8. November 2025

## Ingrid Möhrle

### Vita

Geb. 23.05.1963 in Stuttgart.

Nach dem Gymnasium und verschiedenen Ausbildungen lebe ich seit 1987 in Tübingen und arbeite als Physiotherapeutin in der Kinderklinik Tübingen.

Bin verheiratet und habe 2 erwachsene Kinder.

Das Malen hat mich in meinem Leben immer in irgendeiner Form auf den verschiedensten Materialien (Stoff, Seide, Holz, Stein, Ton und natürlich Papier und Leinwand) begleitet. Mein Stil und die Technik in der Acrylmalerei ist von vielen Menschen geprägt bei denen ich Kurse (meist an der Akademie für zeitgenössische Kunst am Bodensee) gemacht habe: Zum Beispiel Andrea Gauß, Beate Bitterwolf, Prof. Daniel Kojo Schrade, Annette Lehmann, Andreas Durrer, Greet Helsen, Gabriele Middelman, Gabriele Musebrink, Alexander Jeanmaire, Robert Süess und Ines Hildur.

2019 habe ich ein Stipendium vom Kunstverein in Minden bekommen und hatte dort 2 schöne, arbeitsreiche Wochen mit Vernissage.

Mein Atelier befindet sich in Tübingen-Pfrondorf.

### Ausstellungen

Meine Bilder hingen und hängen in verschiedenen Praxen, Kliniken, Cafe's, Büro's, im Hospitz Tübingen und in der Galerie Griesshaber, Tübingen.

### Mitgliedschaften

Künstlerbund Stuttgart e. V.

### Technik

Acryl

Abstrakt unter Verwendung verschiedener Materialien (Pigmente, Bitumen, Sand, Marmormehl, Stoffe, Papier etc.)



### Adresse

Baumwiesenweg 20, 72074 Tübingen, 015771945923  
ingrid@kuenstle-moehrle.de

# MARITIM II

## Ausstellung von Mitgliedern des Stuttgarter Künstlerbundes e. V.

7. September bis 8. November 2025

### Verena Morschöck

#### Vita

1989: Geboren in Schorndorf

- Realschulabschluss mit anschließender Ausbildung zur Zahntechnikerin in Schorndorf
- Fachhochschulreife
- Lebt und arbeitet im Landkreis Böblingen

"Kunst ist ein Versuch, unsere eigene gegenwärtige Situation zu verstehen, indem wir Werke erschaffen, die ganz und gar persönlich sind, und gleichzeitig unseren sozialen Kontext ansprechen"

#### Ausstellungen

Seit 2010: Teilnahme an zahlreichen Gruppenausstellungen mit der Kunstgruppe „Kaleidoskop-Kunst-Unterwegs“

- Rathaus Marbach
- Kraftwerk in Marbach
- Schlosskeller Marbach
- Residenzschloss Ludwigsburg
- Tratex in Waiblingen

2014: Messe Stuttgart

2017: Organisation der Gruppenausstellung „Kontraste“ in Holzgerlingen in der Wasserburg Kalteneck

#### Mitgliedschaften

Stuttgarter Künstlerbund e. V.

#### Technik

Am Anfang ist ein Gedanke, eine Atmosphäre die dann aufs Papier gebracht wird. Mit einer ungefähren Vorstellung positioniert sie den Protagonisten vor ihrem geistigen Auge auf dem Bild. Im Anschluss schafft sie die Umgebung, die Szene, die Bühne auf welcher der Elefant sich präsentiert. Bei Ihren Werken lässt sich Verena Unterberger stets von dem Moment leiten, so dass nur äußerst selten vorherige Skizzen entstehen.

Ihre Werke zeichnen sich durch die Symbiose vielschichtiger Aspekte aus. Meist sind ihre Motive in Ihrer zentralen Achse so überaus detailliert, dass sie gar fotorealistisch wirken. Dabei laufen die Formen und Motive vom Hauptbetrachtungspunkt in einer spielerischen, sanften und abstrakten Art zu den Bildrändern aus. In einigen Werken bricht sie dagegen gezielt das Bild, indem sie scharfe Kanten schafft und ihren Bildern damit eine Verbindung zur Moderne und zum Abstrakten schafft. Die genannten Stilmittel unterstützen die Künstlerin dabei, ihren Bildern eine Leichtigkeit und eine gewisse Tiefe zu verleihen. Neben verschiedenen Stilmitteln kombiniert die junge Künstlerin ausgefallene Maluntergründe wie zum Beispiel handgeschöpftes Papier oder Jute in Verbindung mit Zellstoff. So gelingt es der Künstlerin ihre Werke mit Charakter und viel Gefühl zu bestücken, so dass Sie auch dem Betrachter zugänglich gemacht werden.

#### Adresse

Heineweg 27, 71093 Weil im Schönbuch,  
Vunterberger@web.de



## MARITIM II

### Ausstellung von Mitgliedern des Stuttgarter Künstlerbundes e. V.

7. September bis 8. November 2025

## Isabell von Wedel

### Vita

- Geboren in Frankfurt/Main
- Studium der Sozialpädagogik, Fachlehrerin an Fachschulen für Sozialpädagogik,
- 1984 - 1989 Studium an der Freien Kunstschule Stuttgart

### Ausstellungen

Seit 1990 regelmäßig Einzel- und Gruppenausstellungen

### Mitgliedschaften

Künstlerbund Heilbronn e. V.  
Gründungsmitglied im Kunstverein Remshalden e. V.  
Mitglied im Stuttgarter Künstlerbund e. V.

### Technik

Isabell von Wedel hat sich in den letzten Jahren mit einer neuen Technik, ein eigenes "Kunstfeld" erarbeitet: Collagen mit und auf Wellpappe. Neben dem Bildgrund Wellpappe verwendet sie z.B. Farbe, Zeichnung und bemalte Papiere. So entstehen in einem kreativen Prozess viele ihrer Bilder mit positiv/negativ Formen zwischen Figuration und Abstraktion. Sie sagt selbst: "Ich male mit dem Skalpell".

### Bildbeschreibung

Die "Baumreihe" besteht aus insgesamt 8 Bildern. Ageregt durch das Thema "Baumsterben" entstanden diese Bilder in der Coronazeit. Die geschnittene Wellpappe wird hier kombiniert mit Papierschnitten.

Die Serie "Zirkus" entstand wesentlich früher. Hier fokussiert sich die Künstlerin auf das Thema Balance und das Spiel mit Reifen.



### Adresse

Riedstr. 6, 73630 Remshalden, 0715173622  
schulwedel@gmx.de